

**Sicherungseinsätze für gleislose Batteriefahrzeuge**  
Fuse links for powered industrial trucks

**Bemessungsspannung**  
Rated voltage

**DC 80V**

**Bemessungsausschaltvermögen**  
Rated breaking capacity

**$6 \times I_n \quad \tau = 3\text{ms} \quad @ \text{DC } 48\text{V}$**

**Standard**  
Standard

**DIN 43 560 Teil 1**

**Artikel-Nummer**  
Article-Number

**90 030 05 Form A** offene Bauform  
Form A open type  
**90 058 05 Form B** geschlossene Bauform  
Form B encapsulated type

**Inhalt**  
Contents

**Abmessungen**  
Dimensions

**V03005-20 Rev. 0**

**Zeit/Strom-Kennlinien**  
Time/current curves

**V03005-30 Rev. 0 V03005-31 Rev. 0**

**Leistungsabgabe**  
Power-loss

**V03005-50 Rev. 0**

**Erläuterungen**  
Explanations

**TechDat Rev.0**

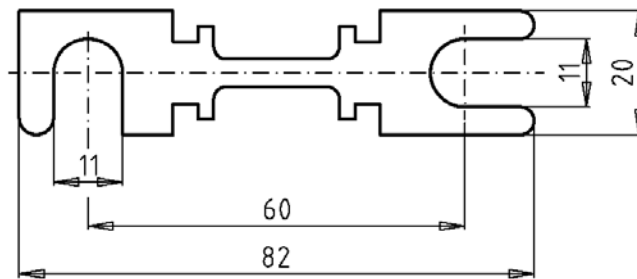
**Abmessungen**  
Dimensions

**Art.-Nr.:**  
part-no.:

**Form A** offene Bauweise **90 030 05**  
Form A open type

**Form B** geschlossene Bauweise **90 058 05**  
Form B encapsulated type

**90 030 05**



**90 058 05**

