

Sicherungseinsätze für gleislose Batteriefahrzeuge
Fuse links for powered industrial trucks

Bemessungsspannung
Rated voltage

DC 80V

Bemessungsausschaltvermögen
Rated breaking capacity

$6 \times I_n \quad \tau = 3\text{ms} \quad @ \text{DC } 48\text{V}$

Standard
Standard

DIN 43 560 Teil 1

Artikel-Nummer
Article-Number

90 030 05 Form A offene Bauform
Form A open type
90 058 05 Form B geschlossene Bauform
Form B encapsulated type

Inhalt
Contents

Abmessungen
Dimensions

V03005-20 Rev. 0

Zeit/Strom-Kennlinien
Time/current curves

V03005-30 Rev. 0 V03005-31 Rev. 0

Leistungsabgabe
Power-loss

V03005-50 Rev. 0

Erläuterungen
Explanations

TechDat Rev.0

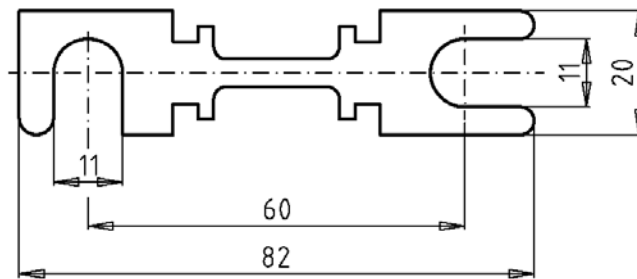
Abmessungen
Dimensions

Art.-Nr.:
part-no.:

Form A offene Bauweise **90 030 05**
Form A open type

Form B geschlossene Bauweise **90 058 05**
Form B encapsulated type

90 030 05



90 058 05

