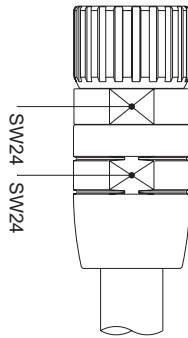


0976 PMC 201

Konfektionierbarer Steckverbinder, M23-Stecker mit Schraubverschluss, 12-polig, Konfektionierung über Lötanschlüsse
 – besonders für Profibus-Kombikabel 0975 202 000/... M geeignet –

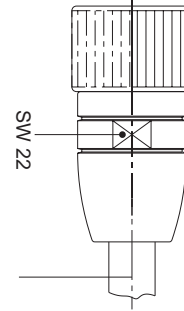
Field attachable connector, M23 male connector with threaded joint, 12 poles, assembling with solder connections
 – especially suitable for Profibus combined cable 0975 202 000/... M –



0976 PMC 202

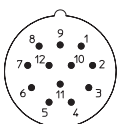
Konfektionierbarer Steckverbinder, M23-Stecker mit Schraubverschluss, 12-polig, Konfektionierung über Lötanschlüsse
 – besonders für Profibus-Signalleitung 0975 254 000/... M geeignet –

Field attachable connector, M23 male connector with threaded joint, 12 poles, assembling with solder connections
 – especially suitable for Profibus signal cable 0975 254 000/... M –



Pinbelegung Pin assignment

**12-polig
12 poles**



Technische Daten	
Umgebungstemperatur	-40°C / +125°C
Werkstoffe	
Gehäuse / Griffkörper	CuZn, vernickelt
Kontaktträger	PBT
Kontakt	CuZn, unternickelt und vergoldet
Gewindebuchse / Rändelschraube/-mutter / Sechskantschraube/-mutter / Hülse	CuZn, vernickelt
Mechanische Daten	
Schutzart	IP 67 Nur im verschraubten Zustand mit den dazugehörigen Gegenstücken.
Anschlussart	Lötkelch
Elektrische Daten	
Nennstrom bei 40°C	8 A
Nennspannung	150 V DC
Prüfspannung	1,5 kV eff. / 60 s
Isolationswiderstand	> 10 ¹² Ω
Verschmutzungsgrad	2 (3*) * nach DIN EN 61984-2001

Technical data	
Operating temperature range	-40°C / +125°C
Materials	
Housing / Molded body	CuZn, nickel-plated
Insert	PBT
Contact	CuZn, pre-nickel and gold-plated
Receptacle shell / knurled screw/nut / hexagon screw/nut / sleeve	CuZn, nickel-plated
Mechanical data	
Degree of protection	IP 67 Only in locked position with its proper counterparts.
Mode of connection	solder cup
Electrical data	
Nominal current at 40°C	8 A
Nominal voltage	150 V DC
Test voltage	1.5 kV eff. / 60 s
Insulation resistance	> 10 ¹² Ω
Pollution degree	2 (3*) * according to DIN EN 61984-2001

Bestellbezeichnung Designation	Polzahl Poles	Kabelverschraubung Screw joint for cable	
0976 PMC 201	12	Ø 14,5 mm	
0976 PMC 202	12	Ø 10,5 mm	